

# PARIS

## FORMATIONS PRF & Prélèvements sanguins



11 & 12 Décembre 2024



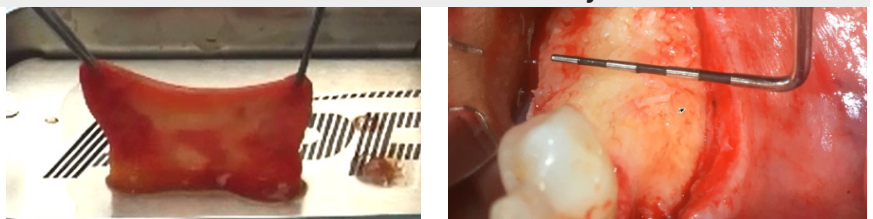
Lieu : Novotel Paris 17 - 34 Av Porte D'Asnières - 75017 - Paris - [all.accor.com](http://all.accor.com)  
Horaires : Café d'accueil : 8h00 / 1er Jour : 8h30 - 18h / 2ème Jour : 8h30 - 16h

Améliorez vos cicatrises et simplifiez vos chirurgies avec les nouveaux protocoles **A-PRF, S-PRF, i-PRF et Sticky Bone avec PomPac et PomSwing...**  
Comprenez quel biomatériau utiliser dans vos augmentations osseuses et comment les utiliser pour augmenter votre taux de succès. Apprenez comment réaliser facilement des prélèvements sanguins pour pouvoir faire du PRF au cabinet dentaire.

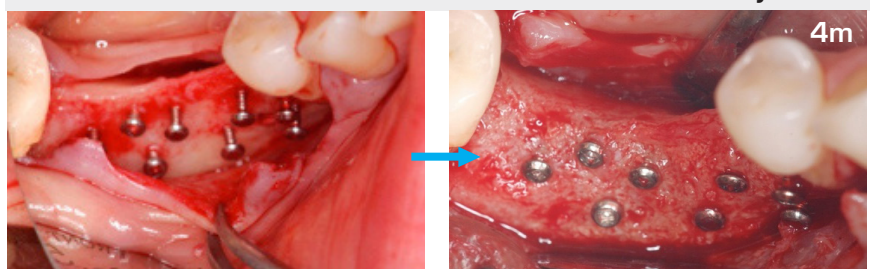
A-PRF et Tissus mous



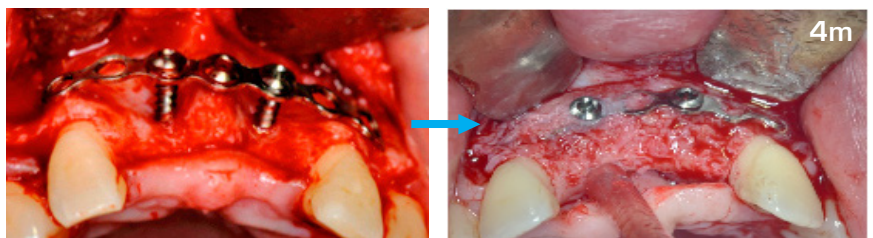
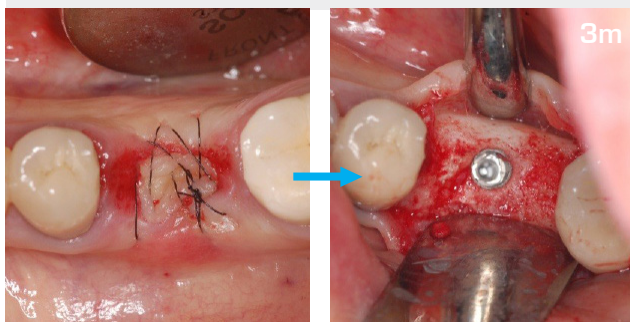
S-PRF Grande membrane et Sticky Bone



Greffes osseuses: Biomatériaux + A-PRF + Fast System



A-PRF et Extractions



Tubes PRF



Prélèvement sanguin





**RELEVÉ D'IDENTITÉ BANCAIRE**

Identifiant national de compte bancaire - RIB


Banque	Guichet	N° compte	Clé	Devise
<b>10278</b>	<b>08989</b>	<b>00020321501</b>	<b>57</b>	<b>EUR</b>

Domiciliation
<b>CMPS ALPES COTE D AZUR</b>

Identifiant international de compte bancaire

IBAN (International Bank Account Number)						
<b>FR76</b>	<b>1027</b>	<b>8089</b>	<b>8900</b>	<b>0203</b>	<b>2150</b>	<b>157</b>

BIC (Bank Identifier Code)
<b>CMCIFR2A</b>

**Domiciliation**CMPS ALPES COTE D AZUR  
19 RUE PASTORELLI  
06000 NICE 33497122900**Titulaire du compte (Account Owner)**PRF EDUCATION  
49 RUE GIOFFREDO  
06000 NICE

Remettez ce relevé à tout autre organisme ayant besoin de connaître vos références bancaires pour la domiciliation de vos virements ou de prélèvements à votre compte. Vous éviterez ainsi des erreurs ou des retards d'exécution.

PARTIE RESERVEE AU DESTINATAIRE DU RELEVÉ